



FERRIT-ÜBERBANDMAGNET

Einsatzbereich

Permanent-magnetische Überbandmagnete sind hauptsächlich für den Einsatz über Bandförderern, auf denen Schüttgüter transportiert werden, bestimmt. Sie dienen der automatische Abscheidung von Eisenteilen zum Schutz von Maschinen wie z.B. Hammermühlen, Brechern oder Pressen.

Auslegung der Magneten

Der Überbandmagnet wird unter Berücksichtigung mehrerer Faktoren ausgelegt:

- Art des transportierten Produkts: Granulation, Dichte, Leistung (Bandgeschwindigkeit und Schichthöhe) und Bandbreite.
- Beschaffenheit der auszuscheidenden Eisenteile: Form, Abmessung und Gewicht.

Der Überbandmagnet wird in drei verschiedenen Typen hergestellt:

OV/1 ⇒ Arbeitshöhe bis 200 mm.

OV/2 ⇒ Arbeitshöhe bis 250 mm.

OV/3 ⇒ Arbeitshöhe bis 300 mm.

OV/4 ⇒ Arbeitshöhe bis 400 mm.

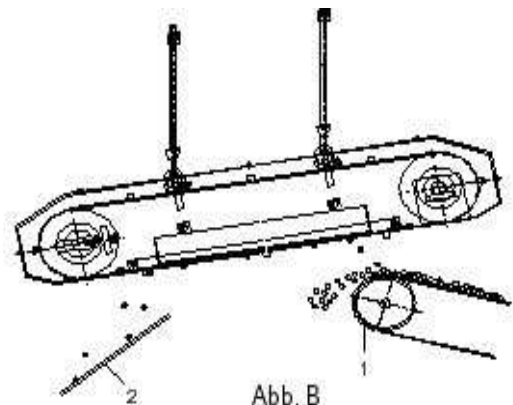
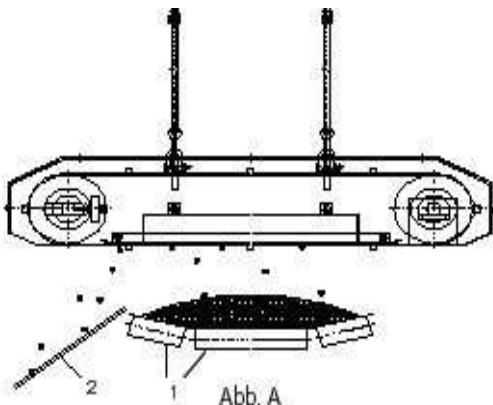
Magnetische Beschaffenheit

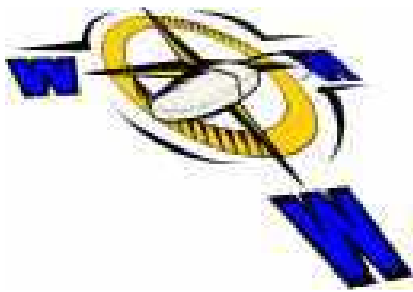
Der Magnet behält seine magnetische Leistungskraft auf Lebenszeit und muss nicht gewartet werden.

Installation

Der Überbandmagnet kann entweder quer zum Transportband (Abb. A), oder längs des Transportbandes am Auswurf (Abb. B) installiert werden.

Die Trommel und die Abweiser (1 und 2) unter dem Magnet müssen amagnetisch sein.

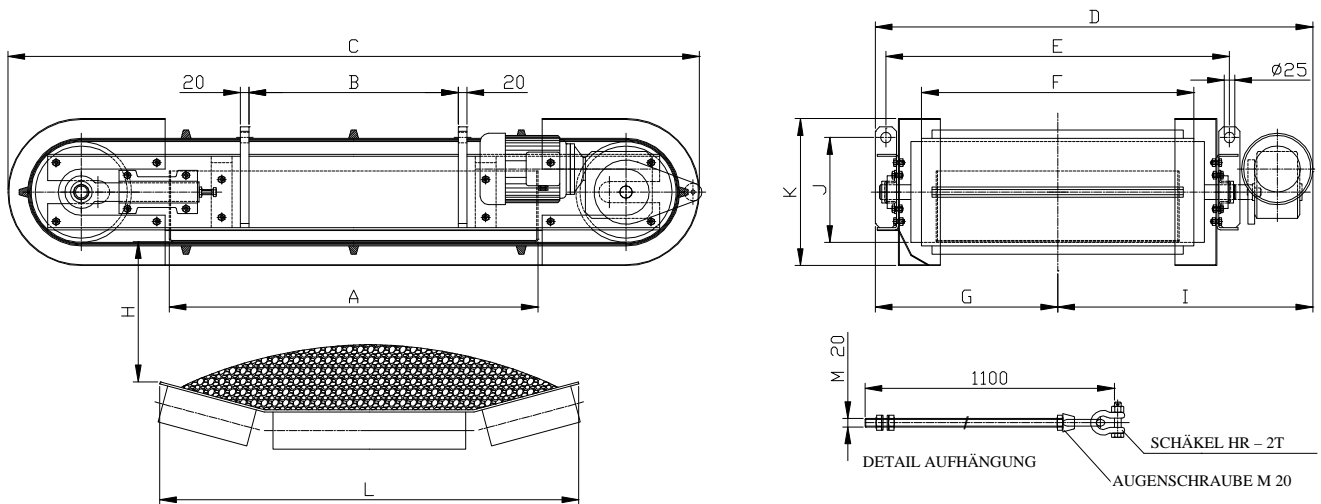




Dempf.SGT

MAGNETISCHE REINIGUNG
MAGNETIC SEPARATION

Ferrit-Überbandmagnet



Die Überbandmagnete werden mit Aufhängung geliefert (siehe Abb.)

TYP	ABMESSUNGEN (mm)												P (Kw) Antrieb	Gewicht (Kg)
	Breite des Bandes L	max. Höhe H	A	B	C	D	E	F	G	I	J	K		
OV 800/1	650 / 800	200	880	500	1650	1090	820	650	435	655	250	350	0.75	600
OV 1000/1	1000	200	1080	650	1800	1090	820	650	435	655	250	350	0.75	720
OV 1200/1	1200	200	1280	800	1950	1090	820	650	435	655	250	350	0.75	800
OV 800/2	650 / 800	250	880	450	1830	1300	1020	800	535	765	330	430	1.1	980
OV 1000/2	1000	250	1080	650	2030	1300	1020	800	535	765	330	430	1.1	1150
OV 1200/2	1200	250	1280	850	2230	1300	1020	800	535	765	330	430	1.5	1345
OV 800/3	650 / 800	300	880	450	1830	1500	1220	1000	635	865	330	430	1.1	1275
OV 1000/3	1000	300	1080	650	2030	1500	1220	1000	635	865	330	430	1.1	1550
OV 1200/3	1200	300	1280	850	2230	1500	1220	1000	635	865	330	430	1.5	1825
OV 1000/4	1200	400	1030	650	2030	1700	1420	1160	735	965	330	480	1,8	2020

Änderungen vorbehalten.