



## Magnetrolle *in Ferrit- und Neodym-Ausführung*

### Einsatzbereich

Permanentmagnetische Trommelmagnete werden zum Abscheiden von Eisenverunreinigungen aus verschiedenen Schüttgütern eingesetzt.

Ihre Montage am Abwurf des Transportbandes garantiert eine automatische Abscheidung von Eisenteilen (siehe Abbildung).

Sie sind zusätzlich mit Block- oder Überbandmagneten einsetzbar, wenn die Schichthöhe des Produktes zu hoch ist.

Sie schützen Maschinen wie z.B. Hammermühlen, Brecher oder Pressen.

### Auslegung der Magnete

Trommelmagnete werden je nach Art der abzuscheidenden Eisenteile ausgewählt: Form, Abmessung und Gewicht.

Sie sind zugleich Antriebstrommel des Bandförderers. Teile, die in der Nähe installiert werden, wie z.B. Abweiser (Abb. A, 1), Rücklaufrollen usw. müssen amagnetisch sein.

### Magnetische Beschaffenheit

Ferrit- oder Neodym-Magnete haben eine Ummantelung aus Edelstahl (V2A) und sind dicht verschweißt.

Auf Wunsch kann der Trommelmagnet mit glattem oder rhombenförmigem Gummi beschichtet werden.

Es ist keinerlei Wartung der Magnete notwendig. Die magnetische Leistungskraft wird auf Lebenszeit garantiert.

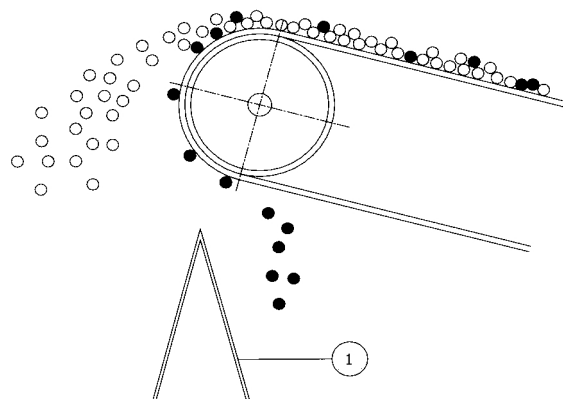
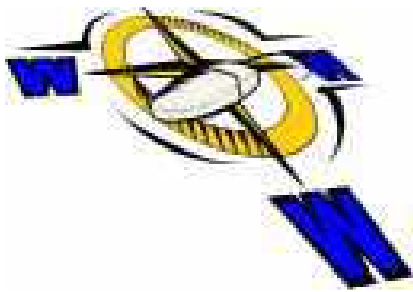


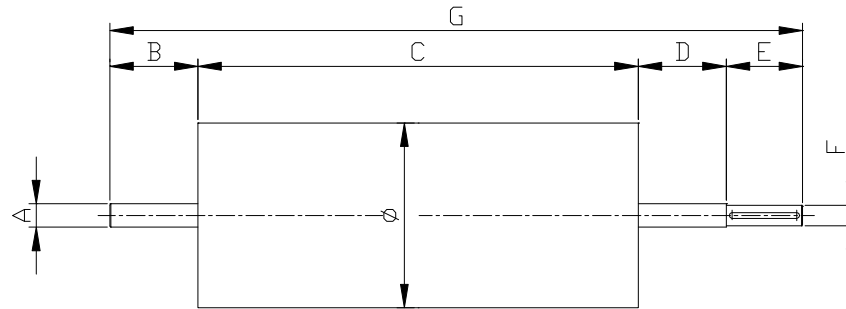
Abb. A



# Dempf.SGT

**MAGNETISCHE REINIGUNG**  
**MAGNETIC SEPARATION**

## Magnetrolle *in Ferrit- und Neodym-Ausführung*



genormte Keilnut

| TYP                | ABMESSUNGEN ( mm ) |             |    |     |      |     |     |    |      |                |
|--------------------|--------------------|-------------|----|-----|------|-----|-----|----|------|----------------|
|                    | Länge des Bandes   | Durchmesser | A  | B   | C    | D   | E   | F  | G    | Gewicht ( kg ) |
| RO 200/400 ( Ne )  | 400                | 200         | 35 | 120 | 500  | 120 | 110 | 30 | 850  |                |
| RO 200/500 ( Ne )  | 500                | 200         | 35 | 120 | 600  | 120 | 110 | 30 | 950  |                |
| RO 200/650 ( Ne )  | 650                | 200         | 35 | 120 | 750  | 120 | 110 | 30 | 1100 |                |
| RO 200/800 ( Ne )  | 800                | 200         | 35 | 120 | 900  | 120 | 110 | 30 | 1250 |                |
| RO 200/1000 ( Ne ) | 1000               | 200         | 35 | 120 | 1100 | 120 | 110 | 30 | 1450 |                |
| RO 250/400 ( Ne )  | 400                | 250         | 35 | 120 | 500  | 120 | 110 | 30 | 850  |                |
| RO 250/500 ( Ne )  | 500                | 250         | 35 | 120 | 600  | 120 | 110 | 30 | 950  |                |
| RO 250/650 ( Ne )  | 650                | 250         | 35 | 120 | 750  | 120 | 110 | 30 | 1100 |                |
| RO 250/800 ( Ne )  | 800                | 250         | 35 | 120 | 900  | 120 | 110 | 30 | 1250 |                |
| RO 250/1000 ( Ne ) | 1000               | 250         | 35 | 120 | 1100 | 120 | 110 | 30 | 1450 |                |
| RO 315/400 ( Ne )  | 400                | 315         | 40 | 150 | 500  | 150 | 130 | 35 | 930  |                |
| RO 315/500 ( Ne )  | 500                | 315         | 40 | 150 | 600  | 150 | 130 | 35 | 1030 |                |
| RO 315/650 ( Ne )  | 650                | 315         | 40 | 150 | 750  | 150 | 130 | 35 | 1180 |                |
| RO 315/800 ( Ne )  | 800                | 315         | 40 | 150 | 900  | 150 | 130 | 35 | 1330 |                |
| RO 315/1000 ( Ne ) | 1000               | 315         | 40 | 150 | 1100 | 150 | 130 | 35 | 1530 |                |
| RO 400/400 ( Ne )  | 400                | 400         | 50 | 180 | 500  | 180 | 160 | 45 | 1020 |                |
| RO 400/500 ( Ne )  | 500                | 400         | 50 | 180 | 600  | 180 | 160 | 45 | 1120 |                |
| RO 400/650 ( Ne )  | 650                | 400         | 50 | 180 | 750  | 180 | 160 | 45 | 1270 |                |
| RO 400/800 ( Ne )  | 800                | 400         | 50 | 180 | 900  | 180 | 160 | 45 | 1420 |                |
| RO 400/1000 ( Ne ) | 1000               | 400         | 50 | 180 | 1100 | 180 | 160 | 45 | 1620 |                |
| RO 500/400 ( Ne )  | 400                | 500         | 60 | 180 | 500  | 180 | 160 | 55 | 1020 |                |
| RO 500/500 ( Ne )  | 500                | 500         | 60 | 180 | 600  | 180 | 160 | 55 | 1120 |                |
| RO 500/650 ( Ne )  | 650                | 500         | 60 | 180 | 750  | 180 | 160 | 55 | 1270 |                |
| RO 500/800 ( Ne )  | 800                | 500         | 60 | 180 | 900  | 180 | 160 | 55 | 1420 |                |
| RO 500/1000 ( Ne ) | 1000               | 500         | 60 | 180 | 1100 | 180 | 160 | 55 | 1620 |                |

Änderungen vorbehalten.